

## JP105 能郷白山・伊吹山地 (のうごうはくさん・いぶきさんち)

福井県：大野市、池田町、南越前町

岐阜県：関市、本巣市、揖斐川町

滋賀県：長浜市、米原市

位置	N 35° 46′	E 136° 26′
面積	79,000ha	

### 環境構成【森林】

伊吹山 (1,337m) を南に、岐阜県と滋賀県、福井県にわたる県境を北東に辿る能郷白山 (1,617m) までの地域で、金糞岳 (1,317m) 冠山 (1,256m) などの 1,000m 以上の山なみで構成されている。この一帯の森は落葉広葉樹のブナ林帯であるが、戦後の大伐採でまとまった地帯は少なく、一部分は残ってはいるが植林のスギ、ヒノキ林が混在している。また冬は日本海気候の影響で積雪も多く、集落などは少なく人口密度は低い。このため人工物は少なく、多くの野生動物が生息している。特に大型の猛禽類イヌワシ、クマタカは、その食物となる鳥類や哺乳類が豊富であるため、当地域全体に生息している。

### 選定理由

A3	-
----	---

### 保護指定

サイトの一部 (10~49%) に法的な担保がある。

<保護指定の内容>

県指定鳥獣保護区 (日坂、伊吹山、平家平)、国定公園、都道府県立自然公園 (揖斐関ヶ原養老国定公園、揖斐県立自然公園、琵琶湖国定公園)、自然環境保全地域、保護林

### 保全への脅威

- ・徳山ダム完成 (平成 19 年) にともなう、巨大人造湖発生の気象、生物の生活圏などへの影響
- ・伊吹山ドライブウェイのマイカーによるオーバーユース (通常の登山者よりも多い入山者数)
- ・猛禽類を狙うカメラマンによる餌付け行為

## 保全活動

- ・環境教育活動：

  - 探鳥会（西濃山間地にて年に2回程度）（日本野鳥の会岐阜）

  - 自然観察会（エコミュージアム関ヶ原）

- ・その他

  - 平成20年に内唧洞自然環境保全地域にて自然環境変遷動向調査実施（岐阜県）

## 見られる鳥

クマタカ、イヌワシなどの大型猛禽類が多く生息し、闊開地と森林との取り合わせが好環境を提供している。夏鳥も多く飛来し繁殖している。

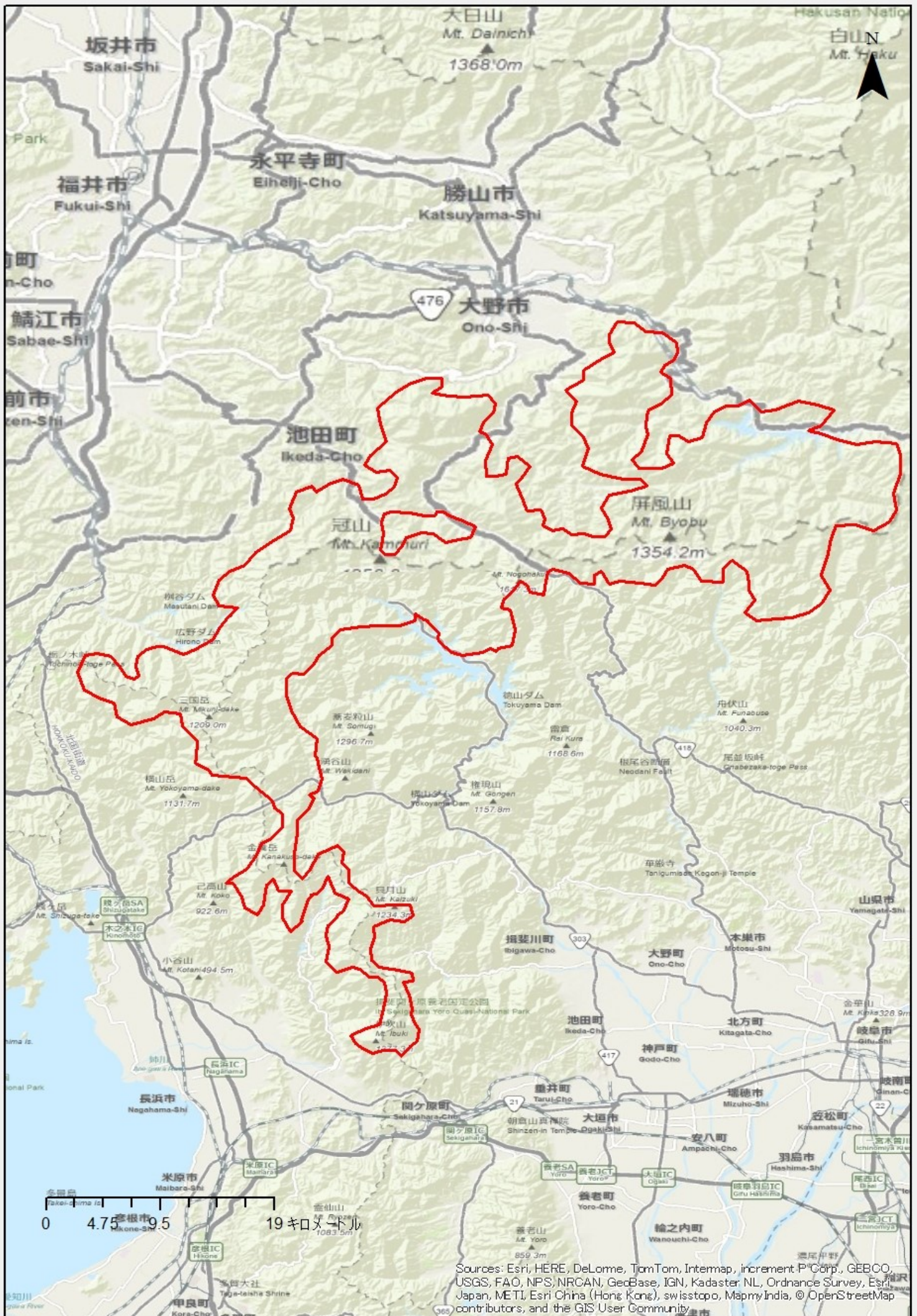
留鳥	イヌワシ、クマタカ、キセキレイ、ヤマドリ、オシドリ
夏鳥	クロジ、オオルリ、キビタキ、カッコウ、ツツドリ、ウグイス、ビンズイ
冬鳥	ツグミ、アトリ、マヒワ

## 関連団体・自治体・施設等

- ・日本野鳥の会福井県

- ・日本野鳥の会岐阜

- ・日本野鳥の会滋賀



Sources: Esri, HERE, DeLorme, TomTom, Intermap, increment P Corp., GEBCO, USGS, FAO, NPS, NRCAN, GeoBase, IGN, Kadaster NL, Ordnance Survey, Esri, Japan, METI, Esri China (Hong Kong), swisstopo, MapmyIndia, © OpenStreetMap contributors, and the GIS User Community