

## JP098 南アルプス (みなみあるぷす)

山梨県：北杜市、南アルプス市、韮崎市、早川町、身延町、南部町

長野県：飯田市、富士見町、伊那市、大鹿村

静岡県：静岡市、浜松市、川根本町

位置	N 35° 28′ E 138° 10′
面積	114,000ha

### 環境構成【森林】

山梨、長野、静岡の三県にまたがる南北約 50km、東西 15km に及ぶ広大な山岳群で 3,000 m以上の高峰が 10 数峰ある。

地層は古生層、中生層が主で、中部山岳では暖帯から高山帯まで幅広い植生が発達している。

高山帯では 2,500m 付近までシラビソ、コメツガ樹林帯をつくり、それ以上の標高ではハイマツ群落や高山草原となる。

北アルプスに比べると積雪量が少なく、夏期の降水量が多いため、半湿生草原や乾性草原が発達している。

### 選定理由

A3	-
----	---

### 保護指定

サイトの全域（90%以上）に法的な担保がある

<保護指定の内容>

県指定鳥獣保護区（白鳳）、国立公園（南アルプス）、都道府県立自然公園（奥大井県立自然公園）、自然環境保全地域、保護林

### 保全への脅威

- ・ニホンザル、ニホンジカの異常繁殖による高山植物への被害
- ・登山人口の増加による影響
- ・ニホンザル、ニホンジカ、猛禽類などが高山帯まで行動圏を広げてきている
- ・温暖化等によるハイマツの枯死、高山植物の消失

### 保全活動

- ・モニタリング調査：

内容：希少野生動物生息調査（平成 14～16）、南アルプス北部地域生態系攪乱要因調査  
（山梨県）

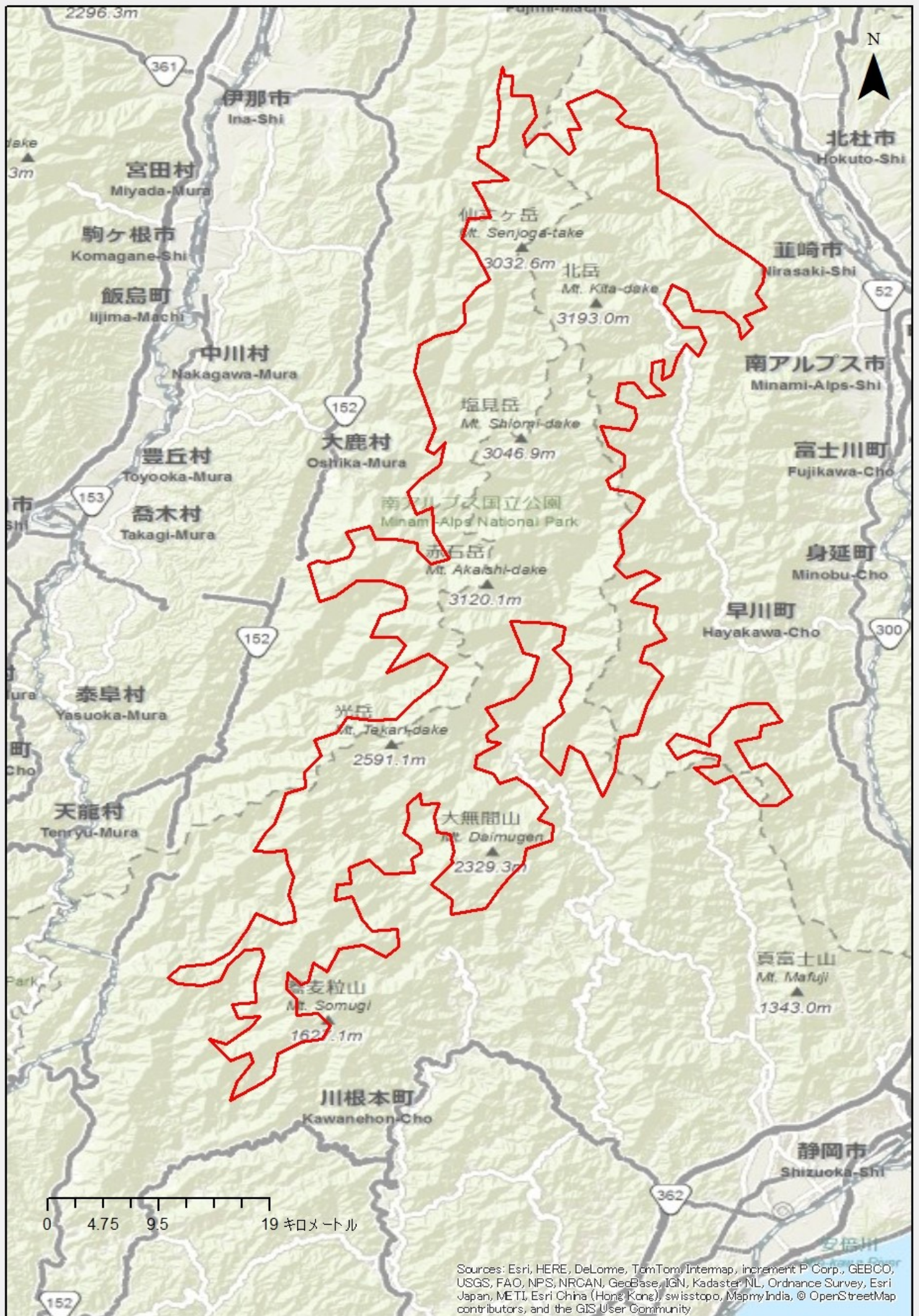
鳥類の分布調査

### 見られる鳥

<b>見られる鳥</b>	ライチョウ、ハヤブサ、チョウゲンボウ、クマタカ、ルリビタキ、イワヒバリ、カヤクグリ、メボソムシクイ、コマドリ、キクイダタキ、コガラ、ホシガラスなど
--------------	---

### 関連団体・自治体・施設等

- ・日本野鳥の会静岡支部
- ・南アルプス芦安山岳館



Sources: Esri, HERE, DeLorme, TomTom/Intermap, increment P Corp., GEBCO, USGS, FAO, NPS, NRCAN, GeBCO, IGN, Kadaster NL, Ordnance Survey, Esri Japan, METI, Esri China (Hong Kong), swisstopo, MapnyIndia, © OpenStreetMap contributors, and the GIS User Community